

INTRODUCCIÓ Volum 8

El volum 8 està dedicat a la lectura a vista i a l'autonomia de treball.

Inclou de manera endreçada tots els apartats que han anat apareixent al 7 volums anteriors, totes les tècniques treballades de mà dreta i la dificultat progressiva de mà esquerra.

Cadascun dels estudis presenta i diferencia les dificultats per a mans separades:

- mà dreta, amb l'exercici a l'aire per practicar-lo només amb aquesta mà
- mà esquerra, amb les posicions de mà esquerra per practicar-les només amb aquesta mà
- mans juntes, per unir el treball anterior de les dues mans

És important donar a cada exercici el temps necessari per demostrar seguretat abans d'ajuntar les mans.

Tanmateix, a l'hora de treballar les mans separades, és un bon moment per fixar l'atenció i concentració en aquells aspectes a tenir en compte: posició del braç, mà, acció dels dits, articulació, so, digitació, etc.

I seguint amb el criteri dels volums anteriors, hi ha un espai en blanc al final de cada part per reforçar quelcom necessari escrivint exercicis concrets o fent participar l'alumne amb la seva creativitat.

Peregrí Portolés Chulvi
Tortosa, octubre de 2012

1



Mà dreta

a

Mà esquerra

b

Mans juntes

c

9



Mà dreta

a

Mà esquerra

b

Mans juntes

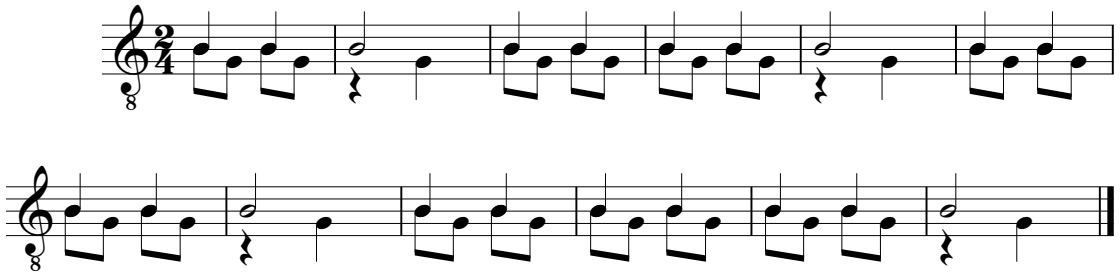
c

13



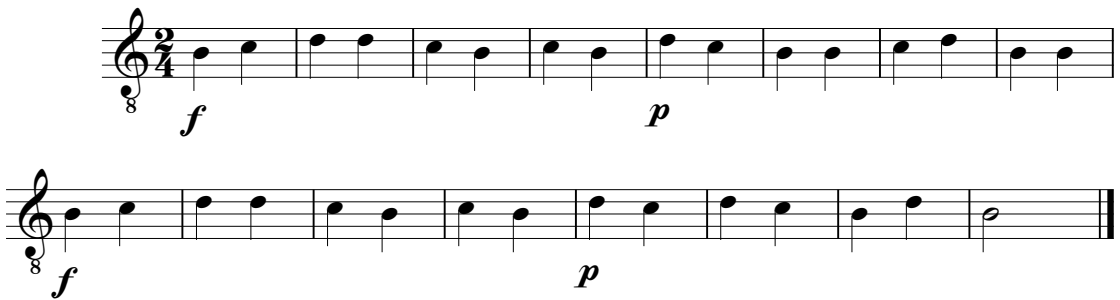
Mà dreta

a



Mà esquerra

b



Mans juntes

c

