



NADALES

El bon Jesuset

Josep Marimón

Nadala per a cor de veu mixtes i septet

Moderat i enèrgic (♩ = 58)

Soprans
El bon Je-su - set a dins l'Es - ta - bli - a té un

Contralts
El bon Je-su - set a dins l'Es - ta - bli - a té un

Tenors I
El bon Je-su - set a dins l'Es - ta - bli - a té un

Tenors II
El bon Je-su - set a dins l'Es - ta - bli - a té un

Barítons
bon Je-su - set a dins l'Es - ta - bli - a té un

Baixos
bon Je-su - set Je-su - set té un xic bre - ço -

3 *ret.* *a tempo*
p ten., f < sf amb ànima

S.
xic bres-so - let que gron - xa Ma - ri - a Non non, la non non

C.
xic bres-so - let que gron - xa Ma - ri - a Non non, la non non

T. I
xic bres-so - let que gron - xa Ma - ri - a Non non, la non non Non

T. II
xic bres-so - let que gron - xa Ma - ri - a Non non, la non non Non

Bar.
xic bres-so - let que gron - xa Ma - ri - a non non

B.
let bres-so - let que gron - xa Ma - ri - a non non

A les dotze de la nit



A las doce de la noche

Josep Marimón

Nadala a 4 veus mixtes
i quartet (*ad. lib.*)

**Allegretto
Ritmat**

Soprans

f

A les dot - ze de la nit so - na que
(A las do - ce de la no - che sue - na que

Contralts

f

A les dot - ze de la nit
(A las do - ce de la no -

Tenors

f

A les dot - ze de la nit
(A las do - ce de la no - che

Baixos

I
II

(Nois)

f

Nang Ning Nang Nang Ning Nang Nang Ning Nang

4

S.

so - na la cam - pa - na; s'o - uen càn - tics i la
sue - na la cam - pa - na, por do quier se_o - yen can -

C.

che so - na que so - na la cam - pa -
sue - na que sue - na que sue - na la cam - pa -

T.

so - na que so - na la cam - pa - na; s'o - uen càn - tics
sue - na que sue - na la cam - pa - na, por do - quier se_o -

B.

Nang Ning Nang Nang Ning Nang Nang Ning Nang



L'arbre de Nadal

Nadala a veus mixtes i veus blanques

Josep Marimón

Pausat

f

Veü I



1. (Noies)

2. Oh, ar - bre sant, oh, ar - bre sant,

3. (Homes)

com són fi - dels tes

no saps bé com m'a -

ton verd man - tell m'en -

Veü II



1.

2. Oh, ar - bre sant, oh, ar - bre sant,

3. (Homes)

com són fi - dels tes

no saps bé com m'a -

ton verd man - tell m'en -

Fi pp

V. I



fu - lles.

gra - des.

ce - ga.

Són ver - des tant

Un bell a - vet

Que si es - pe - rar

en temps d'es - tiu,

m'en - jo - ia el cor

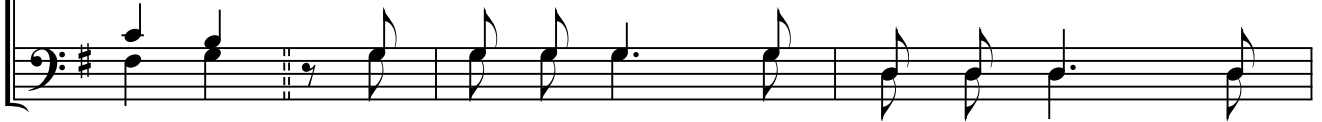
a - prenc, cons - tant

com

quan

con -

V. II



fu - lles.

gra - des.

ce - ga.

Són ver - des tant

Un bell a - vet

Que si es - pe - rar

en temps d'es - tiu,

m'en - jo - ia el cor

a - prenc, cons - tant

com

quan

con -

(una soprano)

(soprans
i contr.)

V. I



a l'hi - vern

ve Na - dal

sol i for - ça

amb el fred viu.

ple de dol - çor.

amb mi se - ran.

Oh, ar - bre sant, oh,

(acaba amb la 1^a lletra)

V. II



a l'hi - vern

ve Na - dal

sol i for - ça

amb el fred viu.

ple de dol - çor.

amb mi se - ran.

oh,